

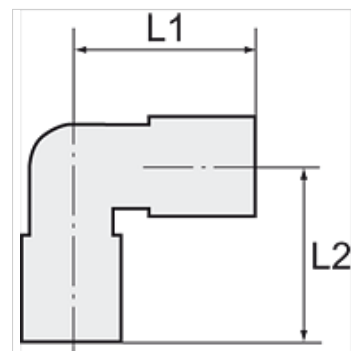
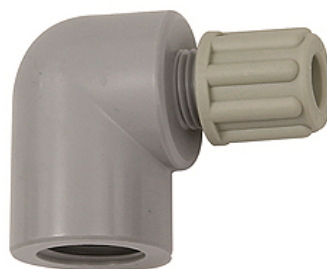
# K-W90 GAM IG

Winkel-Aufschraubverschraubungen mit G-Innengewinde

**HANSA FLEX**

## Eigenschaften

<b>Betriebsdruck</b>	abhängig von der Betriebstemperatur; max. 10 bar (bei 20 °C); max. 1 bar (bei 60 °C)
<b>Verschraubungskörper</b>	Polyamid (PA)
<b>Klemmring</b>	Polypropylen (PP)
<b>Mutter</b>	Polypropylen (PP)



## Hinweis

Weitere Angaben auf Anfrage.

## Beschreibung

Gefertigt aus extrem schlagzähem, UV-stabilisiertem Konstruktionskunststoff mit hoher Witterungsbeständigkeit. Gute chemische Beständigkeit gegenüber Benzin, Dieselöl, Heizöl und Alkalien. Nicht geeignet für die Verwendung mit Säuren.

## Artikel

Bezeichnung	Gewinde	für Schlauch	L1 (mm)	L2 (mm)
K- 07 40 32 98	G 1/8	4 mm / 6 mm	26,0	17,0
K- 07 40 32 99	G 1/8	6 mm / 8 mm	29,0	17,0
K- 07 40 33 00	G 1/4	4 mm / 6 mm	29,0	20,0
K- 07 40 33 01	G 1/4	6 mm / 8 mm	32,0	20,0
K- 07 40 33 02	G 1/4	8 mm / 10 mm	35,0	20,0