

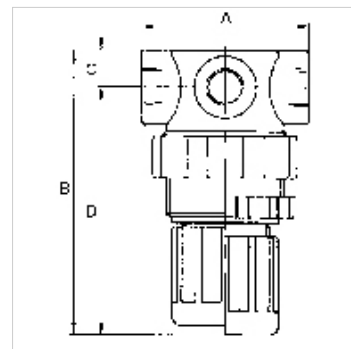
K-DBV MANO 1/4"

Druckbegrenzungsventile Größe 1/4"

HANSA FLEX

Eigenschaften

Bauart	federbelastetes Membran-Rückschlagventil, mit einstellbarem Öffnungsdruck
Medientemperatur	max. 60 °C
Umgebungstemperatur	max. 60 °C
Dichtmaterial	NBR
Federhaube	POM/Messing
Gehäuse	Zink-Druckguss, silber lackiert
Membrane	NBR



Hinweis

Weitere Angaben auf Anfrage.

Beschreibung

Manuell einstellbares Überströmventil. Zur Absicherung von pneumatischen Anlagen, um Schäden durch Überdruck zu vermeiden.

Artikel

Bezeichnung	Gewinde	Regelbereich	A (mm)	B	C (mm)	D (mm)
K- 07 25 01 93	G 1/4	0,1 - 2,0 bar	43,0	70,0 mm	10,0	60,0
K- 07 25 01 94	G 1/4	0,1 - 3,0 bar	43,0	70,0 mm	10,0	60,0
K- 07 25 01 95	G 1/4	0,15 - 7,0 bar	43,0	70,0 mm	10,0	60,0
K- 07 25 01 96	G 1/4	0,5 - 10,0 bar	43,0	70,0 mm	10,0	60,0

Ersatzteile

K-HALTERBAUSATZ	Halterbausatz
K-SCHALTAFELMUTTER	Schalttafelmutter
K-VERSCHLEI-SATZ	Verschleißteilsatz
K-SCHALLDAE SINTERBR AG 569	Schalldämpfer aus Sinterbronce, flache Ausführung, mit Außengewinde, Serie 569
K-GERÄTESTECKER	Gerätestecker