

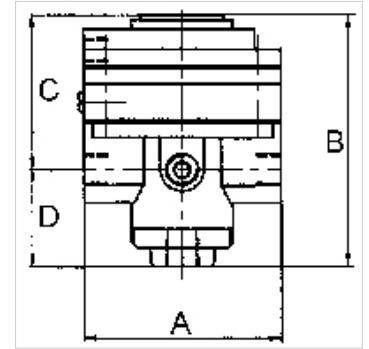
K-PRAEZI DRUCKREGL PNEU FERN

Präzisionsdruckregler (pneumatisch ferngesteuert über externes Pilotregelventil)

HANSA FLEX

Eigenschaften

Eingangsdruck	max. 16 bar
Medientemperatur	max. 60 °C
Umgebungstemperatur	max. 60 °C
Medien	feinstgefilterte, ungeölte Druckluft (0,01 µm)
Anschluss Manometer	G 1/4
Durchfluss	3000 l/min
Entlüftungsanschluss	G 3/8 (für Schalldämpfermontage)
Steuerdruck	max. 10 bar
Steuerluftanschluss	G 1/8
Dichtmaterial	NBR
Gehäuse	Zink-Druckguss, schwarz lackiert
Eigenluftverbrauch	6 l/min bei Pe 16 bar



Hinweis

Achtung! Verschleißteilsatz nicht lieferbar! Diese Druckregler dürfen nur im Werk geöffnet werden! Die angegebenen Durchflussmengen beruhen auf folgenden Parametern: 3000 l/min: P1: 5 bar, P2: 3 bar, $\Delta p \leq 0,1$ bar. Weitere Angaben auf Anfrage.

Beschreibung

Mit hohem Durchfluss und großer Sekundärentlüftung. Pneumatisch gesteuerter Membrandruckregler mit großer Sekundärentlüftung zur Erreichung eines äußerst präzisen Arbeitsdrucks auch bei großen Durchflussmengen. Als Pilotregler empfehlen wir unsere Serie »multifix«.

Zusätzliche Informationen

1500 l/min: P1: 10 bar, P2: 7 bar, $\Delta p \leq 0,1$ bar.

Artikel

Bezeichnung	Gewinde	Regelbereich	A (mm)	B	C (mm)	D (mm)
K- 07 25 09 35	G 1/2	0,05 - 7 bar (max. 10 bar)	82,0	108,0 mm	64,5	43,5

Ersatzteile

K-HALTERBAUSATZ STANDARD	Halterbausatz »standard«
K-KM MS	Gegenmuttern - Messing
K-SCHALLDAEPFER VYON	Vyon-Schalldämpfer
K-FILTERELEMENT	Filterelement
K-XV AGM 2	Doppelgewindenippel, Außengewinde zylindrisch