

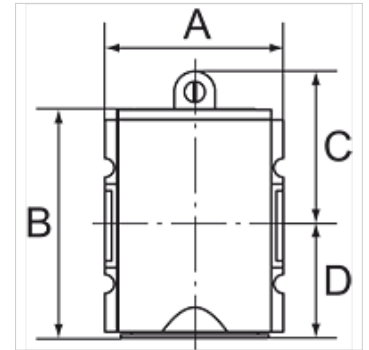
K-BEFUELLVENTIL HANSA

Befüllventile (Anfahrventile)

HANSA FLEX

Eigenschaften

Eingangsdruk	2,5 - 16 bar
Temp. Bereich	-10 °C bis +50 °C
Medien	Druckluft
Anschlussgewinde	Werkstoff Zink-Druckguss
Gehäuse	Werkstoff Grivory® (PA 66)
Durchflusswertmessung	bei P2 = 6 bar, Druckabfall $\Delta p = 1$ bar



Hinweis

Weitere Angaben auf Anfrage.

Beschreibung

Durch Sekundärdruck betätigtes Sitzventil zur kontrollierten Belüftung von Druckluftanlagen. Durch dieses Ventil wird ein schlagartiger Druckaufbau verhindert und gefährliche, ruckartige Zylinderbewegungen vermieden. Bei Erreichen von 50% des Eingangsdrucks wird der volle Querschnitt des Reglers geöffnet. Füllzeit durch Verstellen der Reglerschraube einstellbar.

Zusätzliche Informationen

siehe 3/2-Wegeventil und Befülleinheit

siehe 3/2-Wegeventil und Befülleinheit

Artikel

Bezeichnung	Gewinde	Durchfluss (L/min)	A (mm)	B	C (mm)	D (mm)
K- 07 25 11 11	G 1/4	1300	52,0	78,0 mm	45,0	33,0
K- 07 25 11 12	G 3/8	1300	52,0	78,0 mm	45,0	33,0
K- 07 25 11 13	G 3/8	3400	63,0	111,5 mm	53,5	58,0
K- 07 25 11 14	G 1/2	3400	63,0	111,5 mm	53,5	58,0
K- 07 25 11 15	G 3/4	8750	85,0	112,0 mm	58,0	54,0
K- 07 25 11 16	G 1	8750	85,0	112,0 mm	58,0	54,0

Ersatzteile

K-HALTERBAUSATZ HANSA Halterbausatz HANSA