

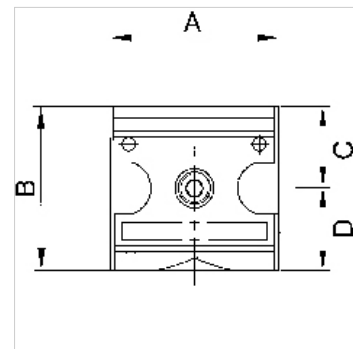
K-RD MULTIFIX

Rückschlagventile



Eigenschaften

Eingangsdruck	max. 16 bar
Medientemperatur	max. 50 °C
Umgebungstemperatur	max. 50 °C
Dichtmaterial	NBR
Gehäuse	Zink-Druckguss
Durchflusswertmessung	bei P1 = 6 bar und Druckabfall $\Delta p = 1$ bar
Öffnungsdruck	min. 0,1 bar



Hinweis

Weitere Angaben auf Anfrage.

Beschreibung

Federbelastetes Sitzventil.

Artikel

Bezeichnung	Gewinde	Durchfluss (L/min)	A (mm)	B	C (mm)	D (mm)	Baugröße
K- 07 25 11 77	G 1/4	700	47,8	52,0 mm	26,0	26,0	1
K- 07 25 11 78	G 3/8	700	47,8	52,0 mm	26,0	26,0	1
K- 07 25 11 79	G 1/2	6000	68,8	67,0 mm	33,5	33,5	2
K- 07 25 11 80	G 3/4	6000	68,8	67,0 mm	33,5	33,5	2

Ersatzteile

K-KOPPELPAKET MEHR	Koppelpaket f. mehr. Komponenten
K-KOPPELPAKET SCHMA	Koppelpaket f. schma. Ausführung