

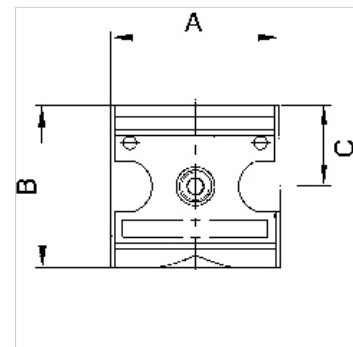
K-VT SCHMAL MULTIFIX

Verteiler - schmale Ausführung

HANSA FLEX

Eigenschaften

Eingangsdruck	max. 16 bar
Medientemperatur	max. 60 °C
Umgebungstemperatur	max. 60 °C
Dichtmaterial	NBR
Gehäuse	Zink-Druckguss
Durchflusswertmessung	bei P1 = 6 bar und Druckabfall $\Delta p = 1$ bar



Hinweis

Durchflussangabe l/min bei P → A

Weitere Angaben auf Anfrage.

Beschreibung

Vierfachverteiler in breiter und schmaler Ausführung.

Artikel

Bezeichnung	Abgänge	Gewinde	Durchfluss (L/min)	A (mm)	B	C (mm)
K- 07 25 11 82	3 x 1/4, 1 x 1/8	G 1/4	3300	34,8	52,0 mm	26,0
K- 07 25 11 83	1 x 3/8, 2 x 1/4, 1 x 1/8	G 1/2	11000	38,8	67,0 mm	33,5

Zubehör

K-DRS WECHSELKONTAK ANFLANSCHBAR DS	Druckschalter - Wechselkontakt anflanschbar K-07302861
K-ZUBEH HANSA	Zubehör Druckschalter HANSA

Ersatzteile

K-KOPPELPAKET MEHR	Koppelpaket f. mehr. Komponenten
K-KOPPELPAKET SCHMA	Koppelpaket f. schma. Ausführung