

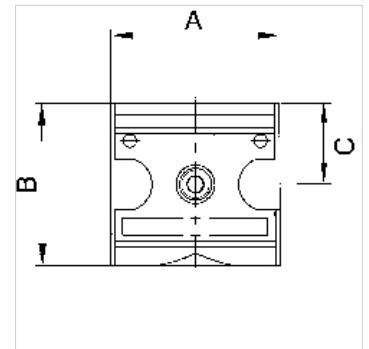
K-VT BREIT MULTIFIX

Verteiler - breite Ausführung

HANSA FLEX

Eigenschaften

Eingangsdruck	max. 16 bar
Medientemperatur	max. 60 °C
Umgebungstemperatur	max. 60 °C
Dichtmaterial	NBR
Gehäuse	Zink-Druckguss
Durchflusswertmessung	bei P1 = 6 bar und Druckabfall $\Delta p = 1$ bar



Hinweis

Durchflussangabe l/min bei P → A

Weitere Angaben auf Anfrage.

Beschreibung

Vierfachverteiler in breiter und schmaler Ausführung.

Artikel

Bezeichnung	Abgänge	Gewinde	Durchfluss (L/min)	A (mm)	B	C (mm)	Baugröße
K- 07 25 11 73	4 x 1/4	G 1/4	2500	47,8	52,0 mm	26,0	1
K- 07 25 11 74	4 x 1/4	G 3/8	2500	47,8	52,0 mm	26,0	1
K- 07 25 11 75	2 x 1/4, 2 x 1/2	G 1/2	11000	68,8	67,0 mm	33,5	2
K- 07 25 11 76	2 x 1/4, 2 x 1/2	G 3/4	11000	68,8	67,0 mm	33,5	2

Zubehör

K-DRS WECHSELKONTAKT ANFLANSCHBAR DS	Druckschalter - Wechselkontakt anflanschbar K-07302861
K-ZUBEH HANSA	Zubehör Druckschalter HANSA

Ersatzteile

K-KOPPELPAKET MEHR	Koppelpaket f. mehr. Komponenten
K-KOPPELPAKET SCHMA	Koppelpaket f. schma. Ausführung