

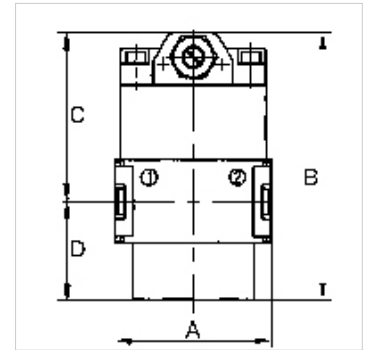
K-ANFAV MULTIFIX MINI

Anfahrventil

HANSA FLEX

Eigenschaften

Eingangsdruck	min. 2,5 bar, max. 16 bar
Medientemperatur	max. 60 °C
Umgebungstemperatur	max. 60 °C
Durchfluss	1600 l/min
Dichtmaterial	NBR
Gehäuse	Zink-Druckguss
Durchflusswertmessung	bei P1 = 6 bar und Druckabfall $\Delta p = 1$ bar



Hinweis

Bei Verblockung von Einzelgeräten der Serie »multifix-mini« beträgt der maximale Arbeitsdruck 12 bar.
Weitere Angaben auf Anfrage.

Beschreibung

Durch Sekundärdruck betätigtes Sitzventil zur kontrollierten Belüftung von Druckluftanlagen. Bei Erreichen von 50% des Eingangsdrucks wird der volle Querschnitt des Reglers geöffnet. Mit einstellbarer Drossel!

Artikel

Bezeichnung	Gewinde	A (mm)	B	C (mm)	D (mm)
K- 07 25 11 53	G 1/4	45,0	77,5 mm	48,5	29,0

Zubehör

K-HALTERBAUSATZ Halterbausatz

Ersatzteile

K-KOPPELPAKET MEHR Koppelpaket f. mehr. Komponenten