

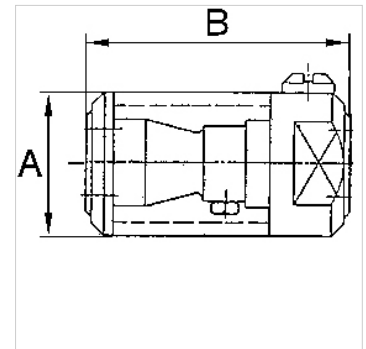
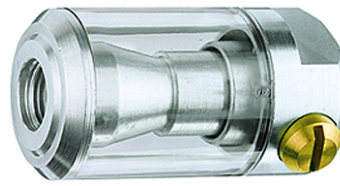
K-NEBELOELER MINI

Mini-Nebelöler

HANSA FLEX

Eigenschaften

Betriebsdruck	min. 2 bar - max. 6 bar
Medientemperatur	max. 50 °C
Umgebungstemperatur	max. 50 °C
Einbaulage Durchflussrichtung	Ölansaugung an tiefster Stelle/beliebig
Ölbehälter	Polycarbonat
Ölsorte	CL 32 nach DIN 51517 - ISO VG 32



Hinweis

Weitere Angaben auf Anfrage.

Beschreibung

Zum Anbau an schlagende Druckluftwerkzeuge (Nagler, Hefter, Schrauber) mit stoßweisem Arbeitsrhythmus. Auch für Werkzeuge mit kontinuierlichem Druckluftbedarf (Schleif- und Poliermaschinen) geeignet. Festeingestellte Öldosierung: ca. 0,4 cm³ pro 100 Arbeitstakte, eine Füllung = 3000 Arbeitstakte. Ölverbrauch im Dauerbetrieb (bei 6 bar): 0,15 cm³ / Nm³ (variiert je nach Umgebungstemperatur und eingesetztem Öl).

Artikel

Bezeichnung	Gewinde	A (mm)	B	DN
K- 07 25 09 11	G 1/4	33,0	60,0 mm	8
K- 07 25 09 12	G 3/8	33,0	60,0 mm	8