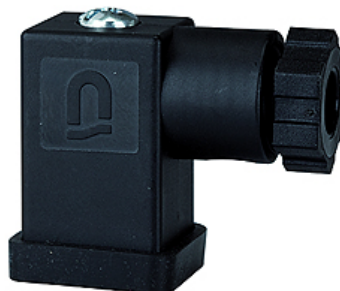


# K-GERAETESTECKER FORM C

Gerätestecker Form C

**HANSA FLEX**



## Beschreibung

Gerätestecker Form C

## Artikel

Bezeichnung	Beschreibung	Baugröße
K- 07 25 18 08	Gerätestecker Form C	1

## ist Ersatzteil zu folgenden Produkten

K-WV 3/2 ELK 24 VDC HANSA	3/2-Wegeventile, elektrisch betätigt, mit Spule 24 VDC / 2,5 Watt
K-WV 3/2 ELK 230 VAC / 50HZ HANSA	3/2-Wegeventile, elektrisch betätigt, mit Spule 230 VAC / 50Hz
K-BEFUELLEINHEIT 24VDC HANSA	Befülleinheiten, elektrisch betätigt, mit Spule 24 VDC / 2,5 Watt, Befüllung einstellbar
K-BEFUELLEINHEIT 230V AC HANSA	Befülleinheiten, elektrisch betätigt, mit Spule 230 VAC / 50Hz, Befüllung einstellbar