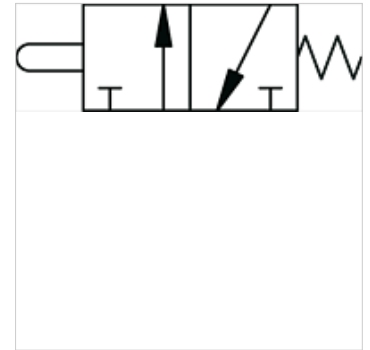


# K-WMV 3/2 MANU DRUCKKNOPF

3/2-Wege-Miniaturventile, manuell betätigt, Druckknopf

## Eigenschaften

<b>Funktion</b>	NC
<b>Betriebsdruck</b>	0,5 - 10 bar
<b>Betriebstemperatur</b>	-10 °C bis +60 °C
<b>Durchfluss 6bar und 5bar</b>	35 NI/min
<b>Nenn-Ø</b>	2,5 mm
<b>Betätigungsdruck 6bar</b>	8 N
<b>Ventilkörper</b>	Aluminium
<b>Drucktaste</b>	Messing vernickelt
<b>Feder</b>	rostfreier Stahl
<b>Dichtmaterial</b>	NBR



## Hinweis

Weitere Angaben auf Anfrage.

## Beschreibung

In monostabiler (nicht rastender) und bistabiler (rastender) Ausführung.

## Artikel

Bezeichnung	Anschluss	Betätigung	Scheibe
K- 07 15 00 50	4 mm seitlich	monostabil	schwarz
K- 07 15 00 51	4 mm seitlich	monostabil	rot
K- 07 15 00 52	M 5 seitlich	monostabil	schwarz
K- 07 15 00 53	M 5 seitlich	monostabil	rot