

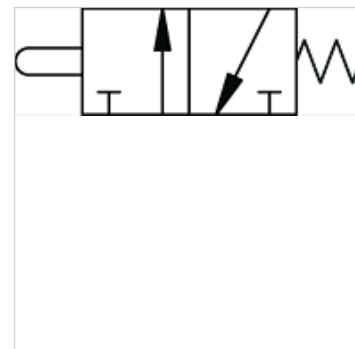
# K-WMV 3/2 MANU DREHHEBEL

3/2-Wege-Miniaturventile, manuell betätigt, Drehhebel (2 Stellungen)

**HANSA FLEX**

## Eigenschaften

Funktion	NC
Betriebsdruck	0,5 - 10 bar
Betriebstemperatur	-10 °C bis +60 °C
Durchfluss 6bar und 5bar	35 NI/min
Nenn-Ø	2,5 mm
Betätigungsdruck 6bar	8 N
Ventilkörper	Aluminium
Drucktaste	Messing vernickelt
Feder	rostfreier Stahl
Dichtmaterial	NBR



## Hinweis

Weitere Angaben auf Anfrage.

## Beschreibung

In monostabiler (nicht rastender) und bistabiler (rastender) Ausführung.

## Artikel

Bezeichnung	Anschluss	Betätigung
K- 07 15 00 58	4 mm seitlich	monostabil
K- 07 15 00 59	M 5 seitlich	monostabil
K- 07 15 00 60	4 mm seitlich	bistabil
K- 07 15 00 61	M 5 seitlich	bistabil