

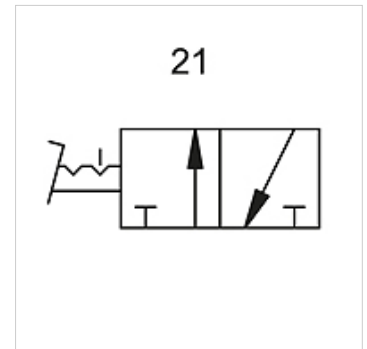
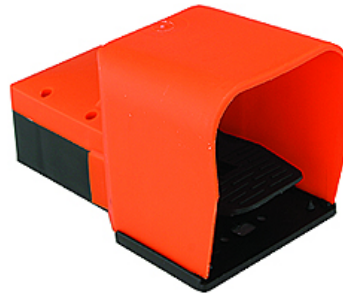
K-WFV 3/2 RASTEND FUS

3/2-Wege Fußventile (bistabil, rastend, mit Fußschutz)

HANSA FLEX

Eigenschaften

Betriebsdruck	2,5 - 10 bar
Temp. Bereich	-10 °C bis +60 °C
Durchfluss bei 6,3 bar und Δ 0,5 bar	60 NI/min (4 mm und M5), 640 NI/min (G 1/4)
Durchfluss bei 6,3 bar und Δ 1 bar	95 NI/min (4 mm und M5), 840 NI/min (G 1/4)



Hinweis

Weitere Angaben auf Anfrage.

Beschreibung

Fußventile in 3/2- und 5/2-Wege-Ausführung, bistabil und monostabil (nicht rastend).

Artikel

Bezeichnung	Anschluss	Schaltbild Nummer
K- 07 15 00 21	M 5	21
K- 07 15 00 22	4 mm	21