

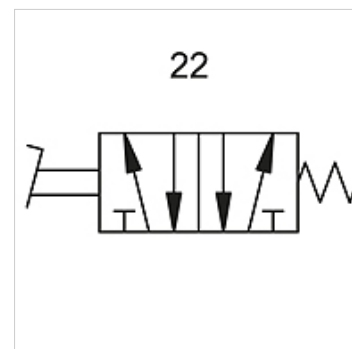
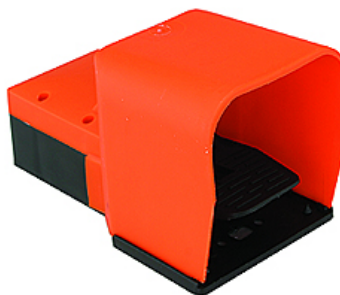
# K-WFV 5/2 NICHT RASTEND FUS

5/2-Wege Fußventile (monostabil, nicht rastend, mit Fußschutz)

**HANSA FLEX**

## Eigenschaften

Betriebsdruck	2,5 - 10 bar
Temp. Bereich	-10 °C bis +60 °C
Durchfluss bei 6,3 bar und $\Delta$ 0,5 bar	60 NI/min (4 mm und M5), 640 NI/min (G 1/4)
Durchfluss bei 6,3 bar und $\Delta$ 1 bar	95 NI/min (4 mm und M5), 840 NI/min (G 1/4)



## Hinweis

Weitere Angaben auf Anfrage.

## Beschreibung

Fußventile in 3/2- und 5/2-Wege-Ausführung, bistabil und monostabil (nicht rastend).

## Artikel

Bezeichnung	Anschluss	Schaltbild Nummer
K- 07 15 01 91	G 1/4	22