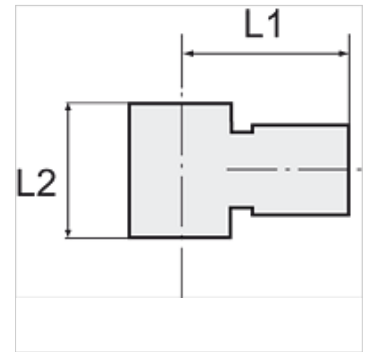
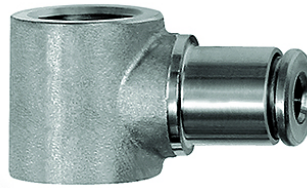


K-L-RINGSTUECK

L-Ringstücke

Eigenschaften

| | |
|-------------------------|---|
| Arbeitsdruck pulsierend | max. 10 bar |
| Druck | max. 15 bar (je nach Rohrqualität) |
| geeignetes Rohrmaterial | PVDF, PTFE, Edelstahl, PA, PU |
| Norm | G-Gewinde nach DIN EN ISO 228-1 |
| Umgebungstemperatur | -20 °C bis max. +150 °C (abhängig von Rohrqualität und Durchmesser) |
| Werkstoff | Edelstahl 1.4404 |
| Dichtmaterial | FKM |



Hinweis

Weitere Angaben auf Anfrage.

Beschreibung

Für den Einsatz mit aggressiven Medien und bei korrosiven Außeneinflüssen, in der Lebensmittelindustrie und im Hygiene- und Sanitärbereich.

Artikel

| Bezeichnung | Gewinde | für Schlauch-Außen-Ø | L1 (mm) | L2 (mm) |
|----------------|---------|----------------------|------------|------------|
| K- 07 40 47 10 | G 1/8 | 4 mm | 19,5 | 15,0 |
| K- 07 40 47 11 | G 1/8 | 6 mm | 22,0 | 15,0 |
| K- 07 40 47 12 | G 1/8 | 8 mm | 22,5 | 15,0 |
| K- 07 40 47 08 | G 1/4 | 6 mm | 23,5 | 17,0 |
| K- 07 40 47 09 | G 1/4 | 8 mm | 24,0 | 17,0 |
| K- 07 40 47 07 | G 1/4 | 10 mm | 27,0 | 17,0 |
| K- 07 40 47 13 | G 3/8 | 10 mm | 29,0 | 20,0 |
| K- 07 40 47 14 | G 3/8 | 12 mm | 31,0 | 20,0 |
| K- 07 40 47 06 | G 1/2 | 12 mm | 33,0 | 24,0 |