

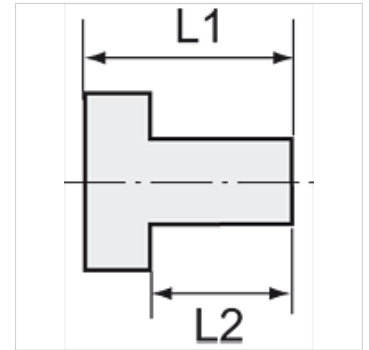
K-VHR IS BUND MS NI

Verschlusschrauben mit Innensechskant und Bund

HANSA FLEX

Eigenschaften

Betriebstemperatur	max. 150 °C
Druck	max. 60 bar
Bauart	Verschluss-Schraube mit Innensechskant
Werkstoff	Messing vernickelt



Hinweis

Maßangaben der Standardverschraubungen können sich durch Optimierungsprozesse während der Kataloglaufzeit geringfügig ändern.
Weitere Angaben auf Anfrage.

Beschreibung

Für Luft, Wasser, Öl, Dampf etc. einsetzbar.

Zusätzliche Informationen

Weitere Typen und Größen auf Anfrage.

Artikel

Bezeichnung	Gewinde	L1 (mm)	L2 (mm)	SW
K- 07 40 45 18	G 1/8	11,0	8,0	5 mm
K- 07 40 45 19	G 1/4	13,0	10,0	6 mm
K- 07 40 45 20	G 3/8	15,0	12,0	8 mm
K- 07 40 45 27	G 1/2	18,0	14,0	10 mm
K- 07 40 45 23	G 3/4	24,0	20,0	12 mm
K- 07 40 45 26	G 1	27,0	22,0	17 mm