

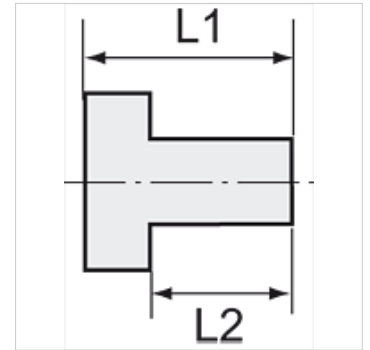
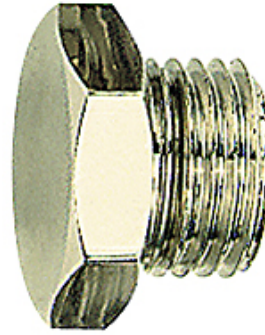
# K-VHR 6KT MS NI

Verschlusschrauben mit Außensechskant

**HANSA FLEX**

## Eigenschaften

<b>Betriebstemperatur</b>	max. 150 °C
<b>Druck</b>	max. 60 bar
<b>Bauart</b>	Verschluss-Schrauben, mit Außensechskant
<b>Werkstoff</b>	Messing vernickelt



## Hinweis

Maßangaben der Standardverschraubungen können sich durch Optimierungsprozesse während der Kataloglaufzeit geringfügig ändern.  
Weitere Angaben auf Anfrage.

## Beschreibung

Für Luft, Wasser, Öl, Dampf etc. einsetzbar.

## Zusätzliche Informationen

Weitere Typen und Größen auf Anfrage.

## Artikel

Bezeichnung	Gewinde	L1 (mm)	L2 (mm)	SW
K- 07 40 39 97	M 5	7,0	4,0	8 mm
K- 07 40 39 98	G 1/8	10,0	6,0	14 mm
K- 07 40 39 99	G 1/4	12,5	8,0	17 mm
K- 07 40 40 00	G 3/8	13,5	9,0	19 mm
K- 07 40 40 01	G 1/2	15,5	10,0	24 mm
K- 07 40 40 02	G 3/4	16,5	11,0	30 mm
K- 07 40 39 96	G 1	19,0	13,0	38 mm