

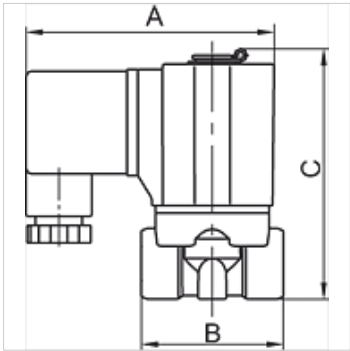
# K-MV G (NC) D 230 V, 50 HZ STA

stromlos geschlossen, (NC), direktgesteuert, 230 V, 50 Hz,  
Standardausführung



## Eigenschaften

Elektrischer Anschluss	Gerätesteckdose Form A nach ISO 4400 für alle Ventile mit Gewinde G 3/8 und G 1/2, außer Ventile Bauform 3 und 4. Gerätesteck
Schutzart	IP 65
Medientemperatur	max. 80 °C bei Verwendung mit Wasser oder Ölen; max. 90 °C bei Verwendung mit Luft
Gewinde Beschreibung	G-Gewinde nach DIN EN ISO 228-1
Gehäuse, Ventilsitz	Messing
Innenteile	Edelstahl
Dichtung	FPM



## Hinweis

Weitere Angaben auf Anfrage.

## Beschreibung

Die Standardbaureihe in den Ausführungen, direktgesteuert, vorgesteuert. Für alle Anwendungen mit Druckluft, neutralen Gasen und dünnflüssigen, neutralen Medien.

## Artikel

Bezeichnung	Gewinde	max. Betriebsdruck (bar)	NW	A (mm)	B (mm)	C (mm)	Bauform
K- 07 30 01 56	G 1/8	10	3,0	70,0	40,0	70,7	1
K- 07 30 01 57	G 1/4	10	3,0	70,0	40,0	70,7	1
K- 07 30 01 58	G 3/8	10	5,0	85,0	52,0	87,0	1
K- 07 30 01 59	G 1/2	10	5,0	85,0	52,0	87,0	1