

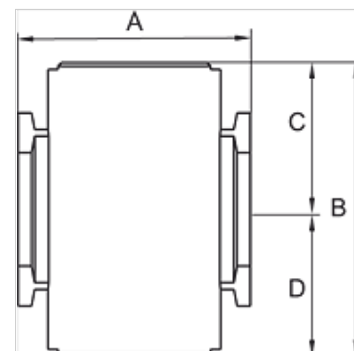
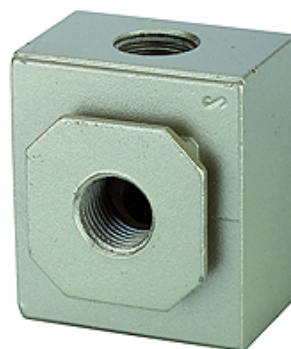
# K-VT 2 ABGAENGE G

Verteiler

**HANSA FLEX**

## Eigenschaften

Eingangsdruck	0 - 9 bar
Medientemperatur	max. 70 °C
Umgebungstemperatur	max. 70 °C
Dichtmaterial	NBR
Gehäuse	Aluminium-Druckguss
Weitere Angaben	Bedienungsanleitung auf Anfrage



## Artikel

Bezeichnung	Gewinde	A (mm)	B	C (mm)	D (mm)	Baugröße
K- 07 25 12 19	G 1/4	35,0	44,0 mm	22,0	22,0	200
K- 07 25 12 20	G 3/8	35,0	44,0 mm	22,0	22,0	200
K- 07 25 12 21	G 3/8	42,0	52,0 mm	26,0	26,0	300
K- 07 25 12 22	G 1/2	42,0	52,0 mm	26,0	26,0	300
K- 07 25 12 23	G 3/4	60,0	76,0 mm	38,0	38,0	600
K- 07 25 12 24	G 1	60,0	76,0 mm	38,0	38,0	600

## Zubehör

K-VERBINDUNGSELEMENTE	Verbindungselemente
K-WANDHALTER	Wandhalterung