

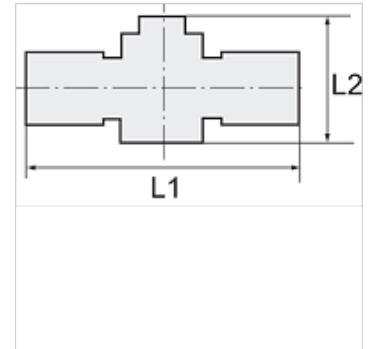
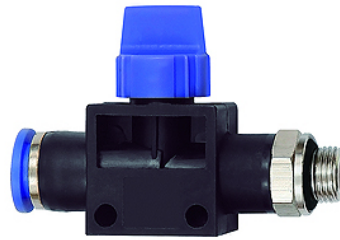
K-WV 3/2 STECK GEW SCHL

3/2-Wegeventile, Außengewinde Steckanschluss, Durchflussr.
Gewinde zum Schlauch, Außengewinde zylindrisch O-Ring

HANSA FLEX

Eigenschaften

| | |
|-----------------------------|--|
| Arbeitsdruck | max. 15 bar, Grobvakuum |
| Einsatzbereich | Luft, Vakuum |
| empfohlene Schläuche | PU oder PA (Nylon) |
| Medien | Druckluft, Gase, Flüssigkeiten soweit mit den Materialien verträglich |
| Temp. Bereich | -20 °C bis +80 °C |
| Dichtfläche | O-Ring im Gehäuse bei zylindrischer Ausführung, Gewindebeschichtung bei konischer Ausführung |
| Werkstoff | Kunststoff bzw. Messing vernickelt |
| Andruckring | Kunststoff |



Hinweis

Weitere Angaben auf Anfrage.

Beschreibung

Unsere Schnellsteckverbinder-Serie aus Kunststoff bzw. vernickeltem Messing. Die Teile sind einsetzbar in Verbindung mit Kunststoffschläuchen und Kupferrohren.

Artikel

| Bezeichnung | Gewinde | für Schlauch-Außen-Ø | L1 (mm) | L2 (mm) | SW |
|----------------|---------|----------------------|------------|------------|-------|
| K- 07 40 43 85 | G 1/8 | 6 mm | 58,1 | 41,5 | 14 mm |
| K- 07 40 43 86 | G 1/8 | 8 mm | 58,5 | 41,5 | 14 mm |
| K- 07 40 43 83 | G 1/4 | 6 mm | 59,6 | 41,5 | 14 mm |
| K- 07 40 43 84 | G 1/4 | 8 mm | 60,0 | 41,5 | 17 mm |
| K- 07 40 43 81 | G 1/4 | 10 mm | 70,9 | 46,0 | 17 mm |
| K- 07 40 43 82 | G 1/4 | 12 mm | 70,9 | 46,0 | 21 mm |
| K- 07 40 43 89 | G 3/8 | 6 mm | 61,1 | 41,5 | 14 mm |
| K- 07 40 43 90 | G 3/8 | 8 mm | 61,5 | 41,5 | 17 mm |
| K- 07 40 43 87 | G 3/8 | 10 mm | 72,4 | 46,0 | 20 mm |
| K- 07 40 43 88 | G 3/8 | 12 mm | 71,9 | 46,0 | 21 mm |
| K- 07 40 43 79 | G 1/2 | 10 mm | 74,9 | 46,0 | 24 mm |
| K- 07 40 43 80 | G 1/2 | 12 mm | 75,4 | 46,0 | 24 mm |