

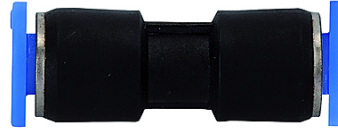
K-STECKVERBINDU RED MINI

Gerade Steckverbindungen, reduzierend, mini

HANSA FLEX

Eigenschaften

Arbeitsdruck	max. 10 bar, Vakuum
Einsatzbereich	Luft, Vakuum
empfohlene Schläuche	PU oder PA (Nylon)
Medien	Druckluft
Temp. Bereich	0 °C bis +60 °C
Werkstoff	Kunststoff bzw. Messing vernickelt
Andruckring	Kunststoff



Hinweis

Weitere Angaben auf Anfrage.

Beschreibung

Unsere Schnellsteckverbinder-Serie aus Kunststoff bzw. vernickeltem Messing in platzsparender Minibaureihe.

Artikel

Bezeichnung	für Schlauch-Außen-Ø	L1 (mm)
K- 07 40 50 15	4 mm / 3 mm	24,9
K- 07 40 50 16	6 mm / 4 mm	26,0