

K-UEM MS NI

Überwurfmuttern - Messing vernickelt

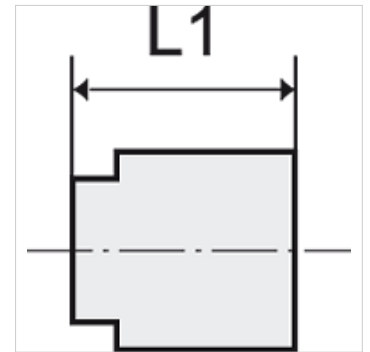
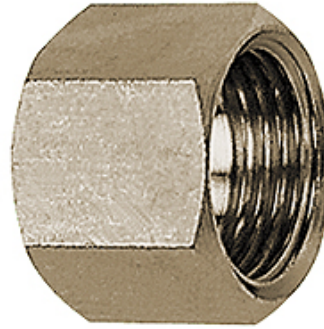
HANSA FLEX

Eigenschaften

Betriebstemperatur max. 150 °C

Druck max. 60 bar

Werkstoff Messing vernickelt



Hinweis

Maßangaben der Standardverschraubungen können sich durch Optimierungsprozesse während der Kataloglaufzeit geringfügig ändern.
Weitere Angaben auf Anfrage.

Beschreibung

Für Luft, Wasser, Öl, Dampf etc. einsetzbar.

Zusätzliche Informationen

Weitere Typen und Größen auf Anfrage.

Artikel

Bezeichnung	Gewinde	für Tüllengröße	L1 (mm)	SW
K- 07 40 44 22	G 1/8	LW 4, LW 6	13,0	14 mm
K- 07 40 44 23	G 1/4	LW 4, LW 6	15,0	17 mm
K- 07 40 44 24	G 3/8	LW 9	15,0	19 mm
K- 07 40 44 25	G 1/2	LW 4, LW 6, LW 9	16,0	24 mm