

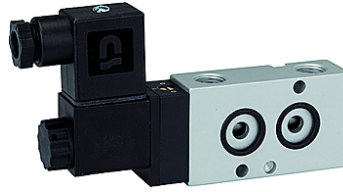
K-WV 3/2 LB NAMUR

3/2-Wegeventile mit Lochbild nach NAMUR, NC

HANSA FLEX

Eigenschaften

Medien	Luft, neutrale Gase, gefiltert
Arbeitsdruck	1,5 bis 10 bar
Betriebstemperatur	-20 °C bis +70 °C
Elektrischer Anschluss	Gerätestecker PG 9
Im Lieferumfang enthalten	Gerätestecker PG 9, 1 Codierstift, 2 O-Ringe, 2 Befestigungsschrauben
Leistungsaufnahme	3 W=5 VA~
Gehäuse	Aluminium, eloxiert
Schieber	Stahl rostfrei
Dichtmaterial	NBR



Hinweis

Weitere Angaben auf Anfrage.

Beschreibung

3/2- bzw. 5/2-Wege-Kolbenschieberventile in monostabiler Ausführung mit Federraumbelüftung und pneumatischer Federrückstellung. Mit rastender Handhilfsbetätigung und der Möglichkeit zur Abluftdrosselung.

Zwei- bzw. dreiteilige Wartungseinheiten in modernem Design und mit hervorragenden Durchflusswerten. Arretierbarer und abschließbarer Membrandruckregler mit Sekundärentlüftung. Öleinfüllung während des Betriebs möglich.

Artikel

Bezeichnung	Spannung	Anschluss	DN	Durchfluss (L/min)
K- 07 15 00 03	230 V, 50 Hz	G 1/4	7	1250
K- 07 15 00 04	24 V DC	G 1/4	7	1250