

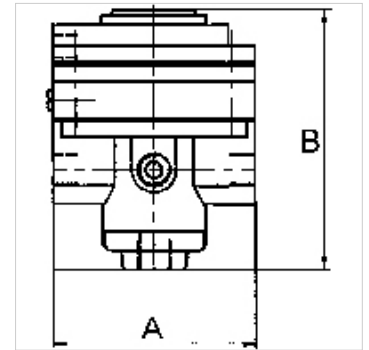
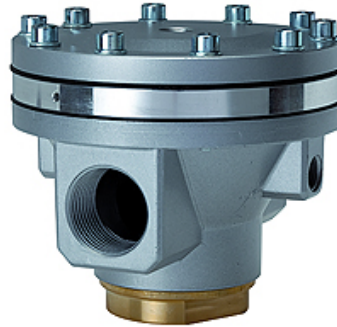
K-DRG PNEU FERNGESTEUERT

Druckregler pneumatisch ferngesteuert

HANSA FLEX

Eigenschaften

Eingangsdruck	max. 25 bar
Ausgangsdruck	entspricht dem Pilotregler
Medientemperatur	max. 80 °C
Anschluss für pneumatische Fernsteuerung	G 1/4
Betriebstemperatur	max. 80 °C
Dichtmaterial	NBR
Gehäuse	Zink-Druckguss (G1/2). Aluminium (G3/4 bis G2)
Durchflusswertmessung	bei P1 = 8 bar, P2 = 6 bar und Druckabfall $\Delta p = 1$ bar



Hinweis

Weitere Angaben auf Anfrage.

Beschreibung

Pneumatisch ferngesteuerter Membrandruckregler mit Sekundärentlüftung. Funktion wird gewährleistet durch den Einsatz in Verbindung mit einem Pilotregler. Als Pilotregler empfehlen wir Präzisions- oder Standarddruckregler mit Anschluss G 1/4. Zum Aufbau eines geschlossenen Regelkreises gemäß unten stehender Skizze verwenden Sie bitte unsere Präzisions-Steuerluftregler (Feedback-Regler), Artikel K-07250511

Artikel

Bezeichnung	Gewinde	Durchfluss (L/min)	A (mm)	B
K- 07 25 05 05	G 1/2	5200	82,0	68,0 mm
K- 07 25 05 06	G 3/4	14000	117,0	108,0 mm
K- 07 25 05 07	G 1	14000	117,0	108,0 mm
K- 07 25 05 08	G 1 1/4	35000	125,0	122,0 mm
K- 07 25 05 09	G 1 1/2	35000	125,0	122,0 mm
K- 07 25 05 10	G 2	50000	160,0	197,0 mm

Zubehör

K-HALTERBAUSATZ STANDARD Halterbausatz »standard«