

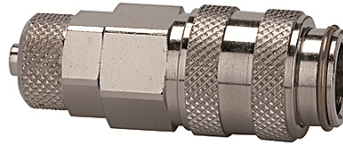
# K-SVKM NW 5 SCHL MS NI1

Schnellverschlusskupplungen NW 5, Messing vernickelt mit Schlauchanschluss

**HANSA FLEX**

## Eigenschaften

<b>Betriebsdruck</b>	0 - 35 bar, maximaler statischer Betriebsdruck (ohne Pulsation)
<b>Durchfluss Luft</b>	560 l/min (bei 6 bar und $\Delta p = 0,5$ bar)
<b>Medientemperatur</b>	-20 °C bis +100 °C
<b>Gehäuse, Hülse, Ventilkörper</b>	Messing vernickelt
<b>Feder, Sprengring, Kugeln</b>	Edelstahl
<b>Dichtmaterial</b>	NBR



## Hinweis

Weitere Angaben auf Anfrage.

## Beschreibung

Einseitig absperrende Einhand-Schnellverschlusskupplung mit kleinen Baumaßen und großem Durchgang bei geringem Druckabfall. Ideal einsetzbar für: Druckluftwerkzeuge, Pneumatik, Medizintechnik, Mess- und Regeltechnik, Labortechnik, Chemie, Analyse- und Dosieretechnik.

## Artikel

Bezeichnung	Anschluss	Länge (mm)	SW (mm)
K- 07 35 06 65	Schlauchanschluss 6 x 4	43,0	14
K- 07 35 06 66	Schlauchanschluss 8 x 6	43,0	14