

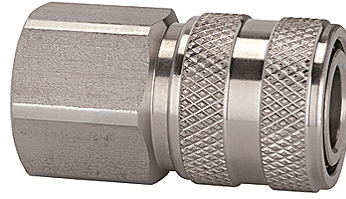
K-SVKM NW 7,2 IG VA

Schnellverschlusskupplungen NW 7,2, Edelstahl, Innengewinde

HANSA FLEX

Eigenschaften

Betriebsdruck	1 - 35 bar sowie Grobvakuum
Durchfluss Luft	1.000 l/min (bei 6 bar und $\Delta p = 0,5$ bar)
Medientemperatur	-25 °C bis +200 °C
Gehäuse, Hülse, Ventilkörper	Edelstahl 1.4305
Feder, Sprengring	Edelstahl 1.4310
Verriegelungsstifte	Edelstahl 1.4401
Dichtmaterial	FKM



Hinweis

Weitere Angaben auf Anfrage.

Beschreibung

Die klassische Standardkupplung in einseitig absperrender Ausführung aus Edelstahl. Die geschlossene Verriegelungshülse verhindert das Verschmutzen der Innenteile. Wir empfehlen die Verwendung von Edelstahlnippeln und -tüllen!

Artikel

Bezeichnung	Anschluss	Länge (mm)	SW (mm)
K- 07 35 07 62	G 1/4 innen	43,0	22
K- 07 35 07 63	G 3/8 innen	43,0	22
K- 07 35 07 64	G 1/2 innen	46,0	24

Zusatzelemente

K-NIPPEL KUPPL NW7 AG VA 2	Nippel für Kupplungen NW 7,2 - NW 7,8, Edelstahl 1.4305, Außengewinde
K-NIPPEL KUPPL NW7 IG VA 1	Nippel für Kupplungen NW 7,2 - NW 7,8, Edelstahl 1.4305, Innengewinde
K-TUE 7,2 7,8 VA 2	Einstecktüllen für Kupplungen NW 7,2 - NW 7,8, Edelstahl 1.4305