

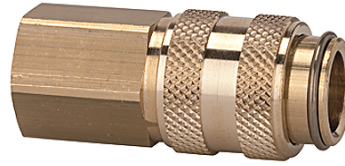
# K-SVKM NW 5 ABSP IG MS

Schnellverschlusskupplungen NW 5, beidseitig absperrend, Messing, Innengewinde

**HANSA FLEX**

## Eigenschaften

<b>Betriebsdruck</b>	0 - 35 bar, maximaler statischer Betriebsdruck (ohne Pulsation)
<b>Durchfluss Luft</b>	310 l/min (bei 6 bar und $\Delta p = 0,5$ bar)
<b>Medientemperatur</b>	-20 °C bis +100 °C
<b>Gehäuse, Hülse, Ventilkörper</b>	Messing
<b>Feder, Sprengring, Kugeln</b>	nichtrostender Stahl
<b>Dichtmaterial</b>	NBR



## Hinweis

Weitere Angaben auf Anfrage.

## Beschreibung

Sowohl die Kupplung als auch der Verschlussnippel sind mit einem Ventil ausgerüstet. Beim Kuppeln öffnen beide Ventile und der Durchgang ist gewährleistet. Beim Entkuppeln schließen beide Ventile und ein Entweichen des Mediums ist verhindert.

## Artikel

Bezeichnung	Anschluss	Länge (mm)	SW (mm)
K- 07 35 06 75	G 1/8 innen	38,0	14
K- 07 35 06 76	G 1/4 innen	38,0	17