

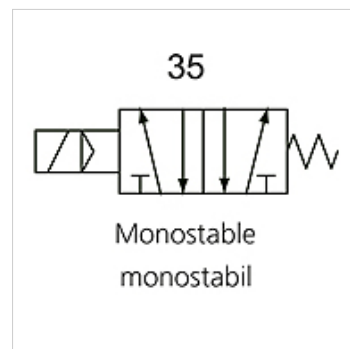
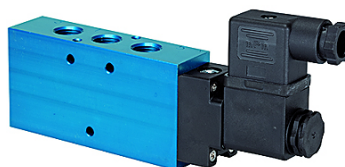
K-WV 5/2 EINS ELEKTRO

5/2-Wegeventile, einseitig elektromagnetisch betätigt

HANSA FLEX

Eigenschaften

Funktion	5/2-Wege
Betriebsdruck	2,5 - 10 bar; Vakuum bis 10 bar (externe Steuerluft)
min. Arbeitsdruck	2,5 bar
Temp. Bereich	-10 °C bis +60 °C
Durchfluss 6bar und 10bar	1500 NI/min (G 1/4), 4600 NI/min (G 1/2)
Elektrischer Anschluss	Gerätestecker PG 9, Form B
Schutzart	IP 65 (DIN 46244)
Gehäuse	Aluminium eloxiert, blau
Kolbenschieber	Edelstahl
Dichtmaterial	NBR



Hinweis

Weitere Angaben auf Anfrage.

Beschreibung

Die Ventilkonstruktion erlaubt durch die Verwendung des Tapered Tee Seal® einen ölfreien Betrieb und stellt keine großen Ansprüche an die Beschaffenheit der Druckluft. Die Ventile sind weitestgehend schmutzresistent und können somit auch unter schwierigen Einsatzbedingungen problemlos eingesetzt werden. Leckagen bzw. das Hängenbleiben des Schiebers werden, auch nach längerem Stillstand, verhindert.

Artikel

Bezeichnung	Anschluss	Spannung	DN	Schaltbild Nummer	Steuerung
K- 07 15 02 21	G 1/4	24 V DC	8	35	Monostabil
K- 07 15 02 22	G 1/2"	24 V DC	15	35	Monostabil
K- 07 15 02 23	G 1/4	230 V AC, 50 Hz	8	35	Monostabil
K- 07 15 02 24	G 1/2"	230 V AC, 50 Hz	15	35	Monostabil