

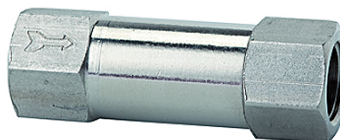
# K-RD DURCHGANGSFORM VA

Rückschlagventile - Durchgangsform Edelstahl

**HANSA FLEX**

## Eigenschaften

Betriebsdruck	2 - 10 bar
Betriebstemperatur	-10 °C bis +150 °C
Öffnungsdruck	0,2 bar
Feder	Edelstahl 1.4319
Gehäuse	Edelstahl 1.4404
O-Ring	FKM (FPM)



## Hinweis

Weitere Angaben auf Anfrage.

## Artikel

Bezeichnung	Gewinde	Länge (mm)	Öffnungsdruck (bar)	SW (mm)
K- 07 30 24 28	G 1/8	40,0	0,2	13
K- 07 30 24 29	G 1/4	48,0	0,2	16