

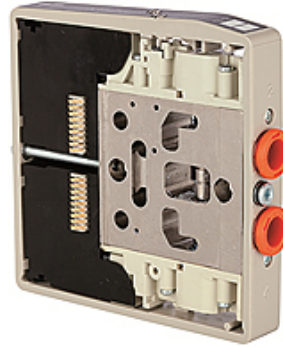
# K-VENTILSCHEIBE HDM 8

Ventilscheiben für Ventilinsel HDM mit Anschluss 8 mm

**HANSA FLEX**

## Eigenschaften

<b>Medien</b>	gefilterte, ungeölte oder geölte Druckluft. Bei geölter Luft bitte auf kontinuierliche Ölung achten.
<b>Arbeitsdruck</b>	Vakuum bis 10 bar (mit externer Steuerluft), 3 bis 7 bar (mit interner Steuerluft)
<b>Steuerdruck</b>	3 - 7 bar
<b>Temp. Bereich</b>	-10 °C bis +60 °C
<b>Durchfluss</b>	200 NI/min (Ø 4), 500 NI/min (Ø 6), 800 NI/min (Ø 8)
<b>Anzahl der Ansteuerungen</b>	bis 16 Betätigungen (z. B. 16 federrückgestellte Ventile)
<b>Handhilfsbetätigung</b>	rastend (bistabil), auf Anfrage in monostabiler Ausführung (tastend) lieferbar
<b>Leistungsaufnahme</b>	0,6 W je Betätigung
<b>Schutzart</b>	IP 65



## Hinweis

Weitere Angaben auf Anfrage.

## Beschreibung

Diese kompakten Ventilinseln mit Durchfluss bis zu 800 NI/min können auf Grund der Vielzahl der unterschiedlichen Funktionen und diverser Eingangs- und Zwischenplatten jeder spezifischen Anwendung individuell angepasst werden. Da jede Ventilinsel eine kundenindividuelle Zusammenstellung der diversen Einzelemente ist, stellen wir im Katalog lediglich die lieferbaren Eingangs-, Zwischen- und Endplatten, sowie die diversen Ventilscheiben und die 25-poligen Multipolanschlüsse dar.

## Zusätzliche Informationen

Wichtiger Hinweis: Stecker im Lieferumfang nicht enthalten. Bitte separat mitbestellen.

## Artikel

Bezeichnung	Funktion
K- 07 15 20 69	2 x 3/2-Wege, NC, monostabil oder 5/3-Wege, Mitte entlüftet
K- 07 15 20 72	2 x 3/2-Wege, NO, monostabil oder 5/3-Wege, Mitte belüftet
K- 07 15 20 63	3/2-Wege, NC, monostabil und 3/2-Wege, NO, monostabil
K- 07 15 20 71	5/2-Wege, monostabil
K- 07 15 20 68	5/2-Wege, monostabil (nutzt nur einen PIN und belegt 2 Signale)
K- 07 15 20 70	5/2-Wege, bistabil (Impulsventil)
K- 07 15 20 65	5/3-Wege, Mitte geschlossen