

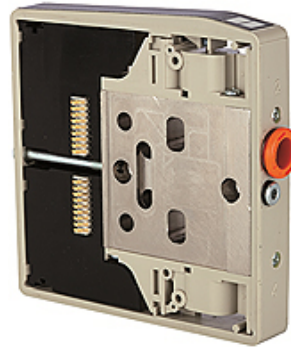
K-ZFL VENTILINSEL HDM

Zwischenplatten für Ventilinsel HDM



Eigenschaften

Medien	gefilterte, ungeölte oder geölte Druckluft. Bei geölter Luft bitte auf kontinuierliche Ölung achten.
Arbeitsdruck	Vakuum bis 10 bar (mit externer Steuerluft), 3 bis 7 bar (mit interner Steuerluft)
Steuerdruck	3 - 7 bar
Temp. Bereich	-10 °C bis +60 °C
Durchfluss	200 NI/min (Ø 4), 500 NI/min (Ø 6), 800 NI/min (Ø 8)
Anzahl der Ansteuerungen	bis 16 Betätigungen (z. B. 16 federrückgestellte Ventile)
Handhilfsbetätigung	rastend (bistabil), auf Anfrage in monostabiler Ausführung (tastend) lieferbar
Leistungsaufnahme	0,6 W je Betätigung
Schutzart	IP 65



Hinweis

Weitere Angaben auf Anfrage.

Beschreibung

Diese kompakten Ventilinseln mit Durchfluss bis zu 800 NI/min können auf Grund der Vielzahl der unterschiedlichen Funktionen und diverser Eingangs- und Zwischenplatten jeder spezifischen Anwendung individuell angepasst werden. Da jede Ventilinsel eine kundenindividuelle Zusammenstellung der diversen Einzelelemente ist, stellen wir im Katalog lediglich die lieferbaren Eingangs-, Zwischen- und Endplatten, sowie die diversen Ventilscheiben und die 25-poligen Multipolanschlüsse dar.

Zusätzliche Informationen

Wichtiger Hinweis: Stecker im Lieferumfang nicht enthalten. Bitte separat mitbestellen.

Artikel

Bezeichnung	Funktion
K- 07 15 22 51	mit zusätzlicher Zu- und Abluft
K- 07 15 22 52	mit getrennter Zuluft (für Mehrdrucksysteme)
K- 07 15 22 44	mit getrennter Abluft (für Mehrdrucksysteme)