

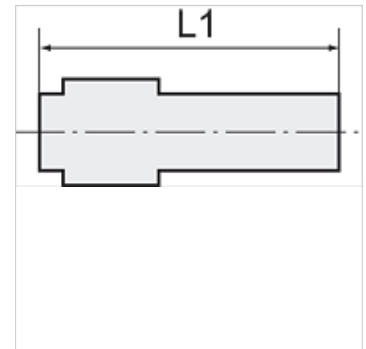
# K-RD STUECKE POM

Reduzierstücke

**HANSA FLEX**

## Eigenschaften

Arbeitsdruck	0 - 16 bar (4 - 8 mm); 0 - 10 bar (10 - 28 mm)
Betriebstemperatur	-20 °C bis +70 °C bei Luft; +1 °C bis +70 °C bei Wasser
Werkstoff	Acetalpolymerisat (POM)
Dichtmaterial	NBR



## Hinweis

Weitere Angaben auf Anfrage.

## Beschreibung

Schnellsteckverbinder mit hoher Festigkeit, Zähigkeit, geringem Gewicht, Abriebfestigkeit und hoher Schlagfestigkeit - für eine Vielzahl von Anwendungen geeignet. Zum schnellen und einfachen Verbinden von Kunststoff- und Metallrohren. Geeignet für Druckluft und Flüssigkeiten, gut resistent gegen viele Chemikalien.

## Artikel

Bezeichnung	für Schlauch-Außen-Ø	L1 (mm)	Stutzen (mm)
K- 07 40 28 91	8 mm	46,7	12
K- 07 40 28 92	10 mm	50,9	12
K- 07 40 28 93	10 mm	61,2	15
K- 07 40 28 94	12 mm	61,2	15
K- 07 40 28 95	15 mm	71,7	18
K- 07 40 28 96	15 mm	72,7	22
K- 07 40 28 97	18 mm	71,8	22
K- 07 40 28 98	15 mm	81,4	28
K- 07 40 28 99	22 mm	82,6	28