

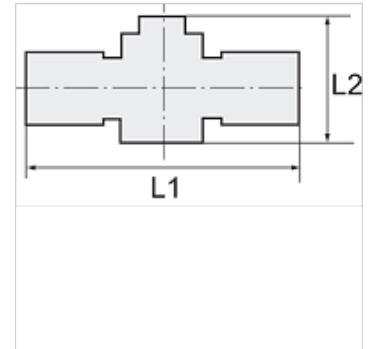
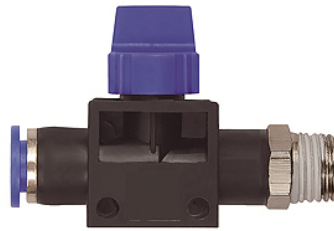
K-WV 3/2 STECK SCHL GEW 2

3/2-Wegeventile, Außengewinde Steckan., Durchflussr. Schlauch zum Gewinde, Außengewinde konisch, Gewindebesch.

HANSA FLEX

Eigenschaften

Arbeitsdruck	max. 15 bar, Grobvakuum
Einsatzbereich	Luft, Vakuum
empfohlene Schläuche	PU oder PA (Nylon)
Medien	Druckluft, Gase, Flüssigkeiten soweit mit den Materialien verträglich
Temp. Bereich	-20 °C bis +80 °C
Dichtfläche	O-Ring im Gehäuse bei zylindrischer Ausführung, Gewindebeschichtung bei konischer Ausführung
Werkstoff	Kunststoff bzw. Messing vernickelt
Andruckring	Kunststoff



Hinweis

Weitere Angaben auf Anfrage.

Beschreibung

Unsere Schnellsteckverbinder-Serie aus Kunststoff bzw. vernickeltem Messing. Die Teile sind einsetzbar in Verbindung mit Kunststoffschläuchen und Kupferrohren.

Artikel

Bezeichnung	Gewinde	für Schlauch-Außen-Ø	L1 (mm)	L2 (mm)	SW
K- 07 40 46 13	R 1/8	6 mm	58,3	41,5	12 mm
K- 07 40 46 14	R 1/8	8 mm	58,9	41,5	14 mm
K- 07 40 46 11	R 1/4	6 mm	60,8	41,5	14 mm
K- 07 40 46 12	R 1/4	8 mm	60,9	41,5	14 mm
K- 07 40 46 09	R 1/4	10 mm	72,6	46,0	17 mm
K- 07 40 46 10	R 1/4	12 mm	73,3	46,0	21 mm
K- 07 40 46 19	R 3/8	6 mm	62,3	41,5	17 mm
K- 07 40 46 20	R 3/8	8 mm	62,4	41,5	17 mm
K- 07 40 46 17	R 3/8	10 mm	73,6	46,0	17 mm
K- 07 40 46 18	R 3/8	12 mm	74,1	46,0	21 mm
K- 07 40 46 07	R 1/2	10 mm	77,1	46,0	21 mm
K- 07 40 46 08	R 1/2	12 mm	77,3	46,0	21 mm