

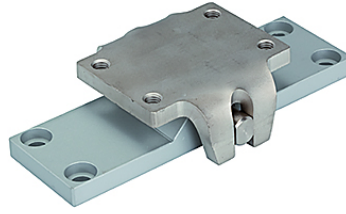
K-SCHWENKBA LASTAUFNAHME

Schwenkbare Lastaufnahmen

HANSA FLEX

Eigenschaften

Bauart Wippe an Bolzen gelagert



Zusätzliche Informationen

Wichtiger Hinweis: Stecker im Lieferumfang nicht enthalten. Bitte separat mitbestellen.

Einstellbare Endanschläge mit Stoßdämpfer auf Anfrage.

Artikel

Bezeichnung	Ø Kolben	Ausführung
K- 07 15 22 25	16 mm	1 Bausatz zum Austausch am Standardzylinder
K- 07 15 22 26	25 mm	1 Bausatz zum Austausch am Standardzylinder
K- 07 15 22 27	32 - 40 mm	1 Bausatz zum Austausch am Standardzylinder
K- 07 15 22 28	63 mm	1 Bausatz zum Austausch am Standardzylinder