

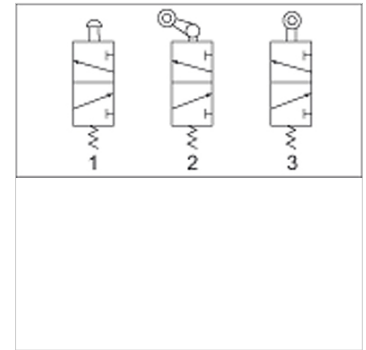
# K-WV 3/2 MECHA STOESSEL M3

3/2-Wegeventile, mechanisch betätigt, Stößel, NC

**HANSA FLEX**

## Eigenschaften

<b>Betriebsdruck</b>	0 - 10 bar
<b>Temp. Bereich</b>	-20 °C bis +70 °C
<b>Durchflusswertmessung</b>	bei P1 = 8 bar, P2 = 6 bar und Druckabfall $\Delta p = 1$ bar
<b>Ventilkörper</b>	Aluminiumlegierung



## Hinweis

Weitere Angaben auf Anfrage.

## Artikel

Bezeichnung	Anschluss	Entlüftungsanschluss	Durchfluss (L/min)	Schaltbild Nummer
K- 07 15 01 67	G 1/8	G 1/8	450	1
K- 07 15 01 68	G 1/4	G 1/4	550	1