

# K-WV 5/3 ELEKTROPNEU ZENT GESCHL 4V

5/3-Wegeventile, Zentrum geschlossen

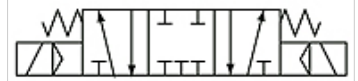
**HANSA FLEX**

## Eigenschaften

<b>Betriebsdruck</b>	1,5 - 8 bar
<b>Temp. Bereich</b>	-20 °C bis +70 °C
<b>Durchflusswertmessung</b>	bei P1 = 8 bar, P2 = 6 bar und Druckabfall $\Delta p = 1$ bar
<b>Elektrischer Anschluss</b>	Gerätesteckdose Form B nach ISO 4400
<b>min. Arbeitsdruck</b>	1,5 bar
<b>Schutzart</b>	IP 65
<b>Ventilkörper</b>	Aluminiumlegierung



37



Mid-position closed  
Zentrum geschlossen

## Hinweis

Weitere Angaben auf Anfrage.

## Artikel

Bezeichnung	Anschluss	Entlüftungsanschluss	Durchfluss (L/min)	Schaltbild Nummer	Spannung	Baugröße
K- 07 15 03 75	M 5	M 5	250	37	24 V DC	100
K- 07 15 03 76	G 1/8	G 1/8	400	37	24 V DC	100
K- 07 15 03 77	G 1/8	G 1/8	550	37	24 V DC	200
K- 07 15 03 78	G 1/4	G 1/8	550	37	24 V DC	200
K- 07 15 03 79	G 1/4	G 1/4	950	37	24 V DC	300
K- 07 15 03 80	G 3/8	G 1/4	950	37	24 V DC	300
K- 07 15 03 81	G 1/2"	G 1/2"	1600	37	24 V DC	400
K- 07 15 03 82	M 5	M 5	250	37	230 V, 50 Hz	100
K- 07 15 03 83	G 1/8	G 1/8	400	37	230 V, 50 Hz	100
K- 07 15 03 84	G 1/8	G 1/8	550	37	230 V, 50 Hz	200
K- 07 15 03 85	G 1/4	G 1/8	550	37	230 V, 50 Hz	200
K- 07 15 03 86	G 1/4	G 1/4	950	37	230 V, 50 Hz	300
K- 07 15 03 87	G 3/8	G 1/4	950	37	230 V, 50 Hz	300
K- 07 15 03 88	G 1/2"	G 1/2"	1600	37	230 V, 50 Hz	400