

K-WV 5/3 ELEKTROPNEU ZENT BELF 4V

5/3-Wegeventile, Zentrum belüftet

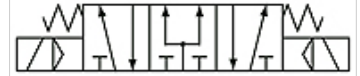
HANSA FLEX

Eigenschaften

Betriebsdruck	1,5 - 8 bar
Temp. Bereich	-20 °C bis +70 °C
Durchflusswertmessung	bei P1 = 8 bar, P2 = 6 bar und Druckabfall $\Delta p = 1$ bar
Elektrischer Anschluss	Gerätesteckdose Form B nach ISO 4400
min. Arbeitsdruck	1,5 bar
Schutzart	IP 65
Ventilkörper	Aluminiumlegierung



39



Mid-position pressurised
Zentrum belüftet

Hinweis

Weitere Angaben auf Anfrage.

Artikel

Bezeichnung	Anschluss	Entlüftungsanschluss	Durchfluss (L/min)	Schaltbild Nummer	Spannung	Baugröße
K- 07 15 04 03	M 5	M 5	250	39	24 V DC	100
K- 07 15 04 04	G 1/8	G 1/8	400	39	24 V DC	100
K- 07 15 04 05	G 1/8	G 1/8	550	39	24 V DC	200
K- 07 15 04 06	G 1/4	G 1/8	550	39	24 V DC	200
K- 07 15 04 07	G 1/4	G 1/4	950	39	24 V DC	300
K- 07 15 04 08	G 3/8	G 1/4	950	39	24 V DC	300
K- 07 15 04 09	G 1/2"	G 1/2"	1600	39	24 V DC	400
K- 07 15 04 10	M 5	M 5	250	39	230 V, 50 Hz	100
K- 07 15 04 11	G 1/8	G 1/8	400	39	230 V, 50 Hz	100
K- 07 15 04 12	G 1/8	G 1/8	550	39	230 V, 50 Hz	200
K- 07 15 04 13	G 1/4	G 1/8	550	39	230 V, 50 Hz	200
K- 07 15 04 14	G 1/4	G 1/4	950	39	230 V, 50 Hz	300
K- 07 15 04 15	G 3/8	G 1/4	950	39	230 V, 50 Hz	300
K- 07 15 04 16	G 1/2"	G 1/2"	1600	39	230 V, 50 Hz	400