

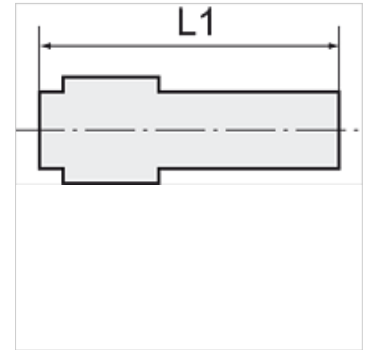
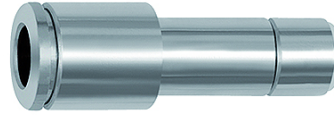
K-STECKVERBINDU ST RED 1

Gerade Steckverbindungen mit Stecknippel, reduzierend

HANSA FLEX

Eigenschaften

Arbeitsdruck	max. 16 bar
Betriebstemperatur	-20 °C bis +150 °C
Werkstoff	Messing vernickelt
Andruckring	Messing vernickelt
Spannring	Edelstahl



Hinweis

Weitere Angaben auf Anfrage.

Beschreibung

Schnellsteckverbindungen komplett aus Messing vernickelt. Die Teile mit zylindrischem Gewinde sind mit einem FKM-O-Ring ausgestattet. Die konischen Gewinde sind mit der Dispersion preCOTE 5 beschichtet, so dass alle Verbindungen dieser Serie auch bei hohen Temperaturen eingesetzt werden können (Medium Druckluft).

Artikel

Bezeichnung	für Schlauch-Außen-Ø	L1 (mm)	Stecknippel (mm)
K- 07 40 47 95	4 mm	29,5	6
K- 07 40 47 96	6 mm	32,5	8
K- 07 40 47 97	8 mm	38,5	10
K- 07 40 47 98	10 mm	41,0	12