

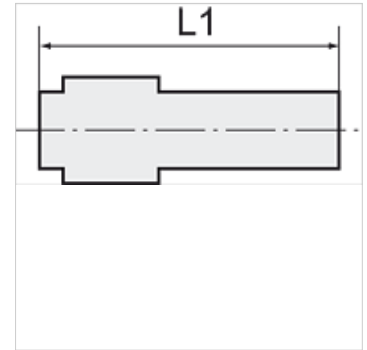
K-RD STUECKE PP

Reduzierstücke

HANSA FLEX

Eigenschaften

Arbeitsdruck	auf Anfrage
Betriebstemperatur	max. +20 °C
Werkstoff	Polypropylen (PP)
Dichtmaterial	NBR



Hinweis

Weitere Angaben auf Anfrage.

Beschreibung

Schnellsteckverbinder mit hoher Festigkeit, Zähigkeit, geringem Gewicht, Abriebfestigkeit und hoher Schlagfestigkeit - für eine Vielzahl von Anwendungen geeignet. Zum schnellen und einfachen Verbinden von Kunststoff- und Metallrohren. Geeignet für Druckluft und Flüssigkeiten, gut resistent gegen viele Chemikalien.

Artikel

Bezeichnung	für Schlauch-Außen-Ø	L1 (mm)	Stutzen (mm)
K- 07 40 29 00	22 mm	127,0	32
K- 07 40 29 01	28 mm	133,3	32