

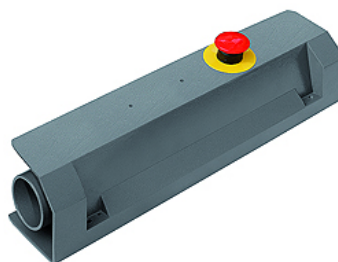
# K-ZWEIHAND S KONSOLE KOMPL

Zweihand-Sicherheitskonsolen, komplett

**HANSA FLEX**

## Eigenschaften

|  |                                     |
|--|-------------------------------------|
| <b>Medien</b>                          | gefilterte, ungeölte Druckluft      |
| <b>Betriebsdruck</b>                   | 2,5 - 8 bar                         |
| <b>Temp. Bereich</b>                   | -10 °C bis +60 °C                   |
| <b>Anschluss</b>                       | Schnellsteckanschluss Schlauch 4 mm |
| <b>Betätigung</b>                      | pneumatisch                         |
| <b>Durchflussmenge Luft 6bar</b>       | 85 NI/min                           |
| <b>max. Zeitversatz Eingangssignal</b> | 0,4 s                               |



## Hinweis

Weitere Angaben auf Anfrage.

## Beschreibung

Sicherheitskonsole nach EN574 Typ III A mit Zweihand-Bedienung über Drucktaster, bestehend aus Gehäuse und Ventilblock. Das Ventil liefert nur ein Ausgangssignal, wenn gleichzeitig beide Eingangssignale < 0,4 sec. gegeben werden. Wird eines der Eingangssignale unterbrochen, so wird auch das Ausgangssignal abgeschaltet. Inklusiv Notabschaltventil mit Pilztaster. Gehäuse mit Wandbefestigung für beliebige Einbaulage, Ventilblock wahlweise ohne Gehäuse und mit Adapter für DIN-Schiene erhältlich. Anwendung: Zweihand-Sicherheitsschaltung für einen Bearbeitungszyklus an einer pneumatischen Einrichtung.

## Artikel

| Bezeichnung    | Definition  |
|----------------|---|
| K- 07 15 26 08 | Zweihand-Sicherheitskonsole mit Sicherheitsventil |