

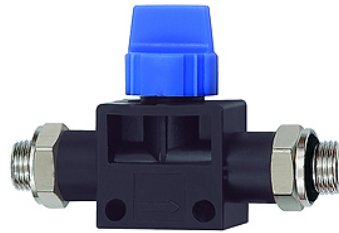
K-WV 3/2 AG OR

3/2-Wegeventile mit Außengewinde, zylindrisch mit O-Ring

HANSA FLEX

Eigenschaften

Arbeitsdruck	max. 15 bar, Grobvakuum
Einsatzbereich	Luft, Vakuum
empfohlene Schläuche	PU oder PA (Nylon)
Medien	Druckluft, Gase, Flüssigkeiten soweit mit den Materialien verträglich
Temp. Bereich	-20 °C bis +80 °C
Dichtfläche	O-Ring im Gehäuse bei zylindrischer Ausführung, Gewindebeschichtung bei konischer Ausführung
Werkstoff	Kunststoff bzw. Messing vernickelt
Andruckring	Kunststoff



Hinweis

Weitere Angaben auf Anfrage.

Beschreibung

Unsere Schnellsteckverbinder-Serie aus Kunststoff bzw. vernickeltem Messing. Die Teile sind einsetzbar in Verbindung mit Kunststoffschläuchen und Kupferrohren.

Artikel

Bezeichnung	Gewinde 1	Gewinde 2	L1 (mm)	L2 (mm)
K- 07 40 46 28	G 1/8	G 1/8	65,0	41,5
K- 07 40 46 27	G 1/4	G 1/4	68,0	41,5
K- 07 40 46 29	G 3/8	G 3/8	81,5	46,0