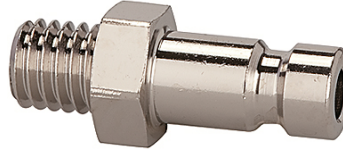


K-NIPPEL NW2,7 AG VA

Nippel NW 2,7, Edelstahl 1.4404, Außengewinde

Eigenschaften

Betriebsdruck	0 - 35 bar, maximaler statischer Betriebsdruck (ohne Pulsation)
Medientemperatur	-15 °C bis +200 °C
Werkstoff	Edelstahl 1.4404



Hinweis

Weitere Angaben auf Anfrage.

Artikel

Bezeichnung	Definition	SW (mm)
K- 07 35 12 59	Nippel M5 außen	7
K- 07 35 12 60	Nippel G 1/8 außen	11