

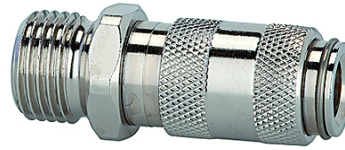
K-SVKM NW 2,7 AG VA

Schnellverschlusskupplungen NW 2,7, Edelstahl 1.4404, Außengewinde

HANSA FLEX

Eigenschaften

Betriebsdruck	0 - 35 bar, maximaler statischer Betriebsdruck (ohne Pulsation)
Durchfluss Luft	165 l/min (bei 6 bar und $\Delta p = 0,5$ bar)
Medientemperatur	-15 °C bis +200 °C
Gehäuse, Hülse, Ventilkörper	Edelstahl 1.4404
Feder, Sprengring, Kugeln	Edelstahl 1.4404
Dichtmaterial	FKM



Hinweis

Weitere Angaben auf Anfrage.

Beschreibung

Einseitig absperrende Einhand-Schnellverschlusskupplung mit extrem kleinen Baumaßen und großem Durchgang bei geringem Druckabfall. Ideal einsetzbar für: Medizintechnik, Chemie- und Pharmaindustrie, Labore, Apparatebau und Metzgereien.

Artikel

Bezeichnung	Anschluss	Länge (mm)	SW (mm)
K- 07 35 12 45	M 5 außen	26,0	9
K- 07 35 12 46	G 1/8 außen	28,0	11