

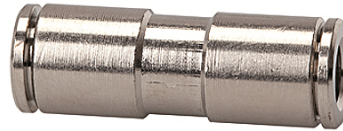
K-STECKVERBINDU 2

Gerade Steckverbindungen

HANSA FLEX

Eigenschaften

Arbeitsdruck	max. 16 bar
Betriebstemperatur	-20 °C bis +150 °C
Werkstoff	Messing vernickelt
Andruckring	Messing vernickelt
Spannring	Edelstahl



Hinweis

Weitere Angaben auf Anfrage.

Beschreibung

Schnellsteckverbindungen komplett aus Messing vernickelt. Die Teile mit zylindrischem Gewinde sind mit einem FKM-O-Ring ausgestattet. Die konischen Gewinde sind mit der Dispersion preCOTE 5 beschichtet, so dass alle Verbindungen dieser Serie auch bei hohen Temperaturen eingesetzt werden können (Medium Druckluft).

Artikel

Bezeichnung	für Schlauch-Außen-Ø	L1 (mm)
K- 07 40 27 49	4 mm	31,0
K- 07 40 27 50	6 mm	33,0
K- 07 40 27 51	8 mm	37,0
K- 07 40 27 52	10 mm	39,0
K- 07 40 47 74	12 mm	43,0
K- 07 40 40 91	14 mm	47,5