

K-SCHOTT-STECKVERB 2

Gerade Schott-Steckverbindungen

HANSA FLEX

Eigenschaften

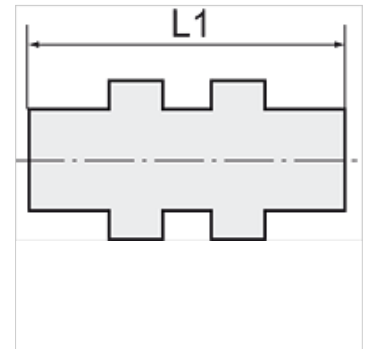
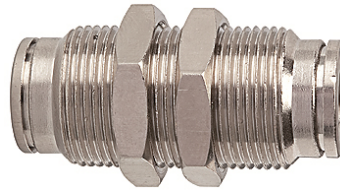
Arbeitsdruck max. 16 bar

Betriebstemperatur -20 °C bis +150 °C

Werkstoff Messing vernickelt

Andruckring Messing vernickelt

Spannring Edelstahl



Hinweis

Weitere Angaben auf Anfrage.

Beschreibung

Schnellsteckverbindungen komplett aus Messing vernickelt. Die Teile mit zylindrischem Gewinde sind mit einem FKM-O-Ring ausgestattet. Die konischen Gewinde sind mit der Dispersion preCOTE 5 beschichtet, so dass alle Verbindungen dieser Serie auch bei hohen Temperaturen eingesetzt werden können (Medium Druckluft).

Artikel

Bezeichnung	Gewinde	für Schlauch-Außen-Ø	L1 (mm)	SW
K- 07 40 27 61	M 10 x 1	4 mm	31,5	13 mm
K- 07 40 27 62	M 14 x 1	6 mm	33,5	17 mm
K- 07 40 27 63	M 16 x 1	8 mm	37,0	18 mm
K- 07 40 27 64	M 17 x 1	10 mm	39,5	20 mm
K- 07 40 47 83	M 20 x 1	12 mm	42,0	24 mm
K- 07 40 47 84	M 22 x 1	14 mm	46,0	25 mm