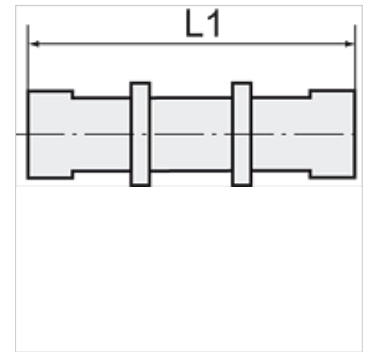
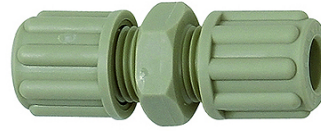


# K-SCHLAUCH VB POLYPROP

## Gerade Schlauchverbindungen - Polypropylen

### Eigenschaften

<b>Betriebsdruck</b>	abhängig von der Betriebstemperatur; max. 10 bar (bei 20 °C); max. 2,5 bar (bei 90 °C)
<b>Werkstoff</b>	Polypropylen (PP)
<b>Betriebstemperatur</b>	max. 90 °C



### Hinweis

Weitere Angaben auf Anfrage.

### Beschreibung

Chemisch beständig gegenüber fast allen anorganischen Säuren und Basen, auch bei hoher Konzentration und Temperaturen bis 90 °C.

### Artikel

Bezeichnung	für Schlauch	L1 (mm)	SW
K- 07 40 41 47	4 mm / 6 mm	39,0	14 mm
K- 07 40 41 51	6 mm / 8 mm	49,0	19 mm
K- 07 40 41 53	8 mm / 10 mm	55,0	22 mm
K- 07 40 41 55	9 mm / 12 mm	64,0	24 mm