

K-ENDVERT 2-FACH WAND 20-63 INFI

2-fach-Endverteiler Ø 20 mm – Ø 63 mm mit Wandbefestigung

HANSA FLEX

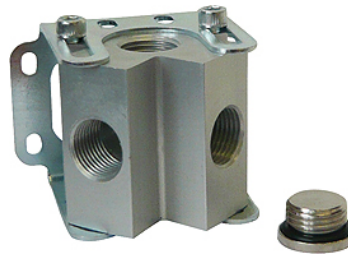
Eigenschaften

Betriebsdruck -0,99 bar - 15 bar

Temp. Bereich -20 °C bis +80 °C

Gehäuse Messing vernickelt

Mutter Messing vernickelt



Artikel

Bezeichnung	A (mm)	Anschluss Ausgang	Anschluss Eingang	B (mm)	C (mm)	D (mm)	E (mm)	F1	F2	G (mm)	H (mm)	L max (mm)	L min (mm)
K- 07 40 54 16	87,0	G 1/2	G 1/2	73,0	48,5	72	29,5	G 1/2	G 1/2	5	28,5	60	35
K- 07 40 54 17	87,0	G 1/2	G 3/4	73,0	48,5	72	29,5	G 3/4	G 1/2	5	28,5	60	35