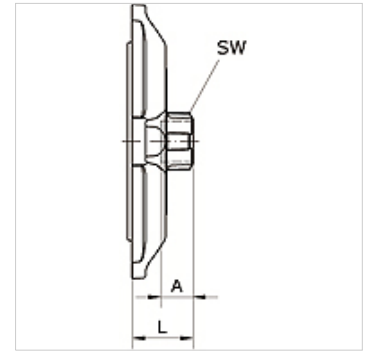


# K-RED FLANSCH 80-100 IG INFI

Reduzierflansch Ø 80 mm/Ø 110 mm mit Innengewinde

## Eigenschaften

<b>Medien</b>	Druckluft, Vakuum, inerte Gase
<b>Betriebsdruck</b>	-0,99 bar - 15 bar
<b>Temp. Bereich</b>	-20 °C bis +80 °C
<b>Führungsring</b>	Technopolymer
<b>Gehäuse</b>	Aluminium, oberflächenbehandelt
<b>Inbusschraube</b>	Stahl verzinkt
<b>Klemmring</b>	Edelstahl 1.4301
<b>Mutter</b>	Aluminium, oberflächenbehandelt
<b>O-Ring</b>	NBR
<b>selbstsichernde Mutter</b>	Stahl verzinkt
<b>Sicherungsring</b>	Technopolymer



## Artikel

Bezeichnung	Anschluss	für Rohr-Außen-Ø mm	A (mm)	L (mm)	SW (mm)
K- 07 40 55 23	G 3/4	80	14,5	42,0	42
K- 07 40 55 24	G 1	80	17,0	42,0	49
K- 07 40 55 25	G 1.1/2"	80	20,0	42,0	66
K- 07 40 55 26	G 2	80	22,0	42,0	80
K- 07 40 54 73	G 3/4	110	14,5	48,0	42
K- 07 40 54 74	G 1	110	17,0	48,0	49
K- 07 40 54 75	G 1.1/2"	110	20,0	48,0	66
K- 07 40 54 76	G 2	110	22,0	48,0	80