

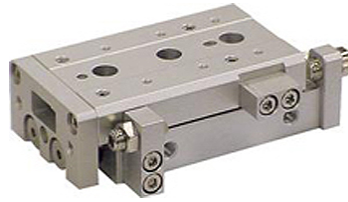
K-PNEUMA KOMPAKTSCHLITTEN MXS

Pneumatischer Kompaktschlitten MXS

HANSA FLEX

Eigenschaften

max. Betriebsdruck	0,7 MPa
min. Betriebsdruck	0,15 MPa
Dämpfung	elastischer Anschlag
Funktion	doppeltwirkend
Prüfdruck	1,05 MPa
Medientemperatur	-10 °C bis +60 °C
Umgebungstemperatur	-10 °C bis +60 °C
Kolbengeschwindigkeit	50 bis 500 mm/s
Medien	Druckluft
Serie	MXS
Weitere Angaben	Schlitten und Druckluftzylinder als komplette Einheit Ideal für präzise Montageanwendungen Hohe Widerstandsfähigkeit beim Anbau von Lasten



Beschreibung

Pneumatischer Kompaktschlitten, Serie MXS, Schlitten und Druckluftzylinder als komplette Einheit, ideal für präzise Montageanwendungen, hohe Widerstandsfähigkeit beim Anbau von Lasten, mit Hubbegrenzungseinheit oder Stoßdämpfer, (separat zu bestellen), ohne Hubeinstellung, doppeltwirkend, Kolbendurchmesser / Hub: 20/100 mm, Anschlussgröße: G 1/8

Artikel

Bezeichnung	Ø Kolben (mm)	Hub (mm)	Anschluss pneumatisch	Gewicht (kg)
K- 07 55 01 46	6	10	M 3	0,080
K- 07 55 01 47	6	20	M 3	0,100
K- 07 55 01 48	6	30	M 3	0,115
K- 07 55 01 49	6	40	M 3	0,155
K- 07 55 01 50	6	50	M 3	0,180
K- 07 55 01 52	8	10	M 5	0,150
K- 07 55 01 53	8	20	M 5	0,160
K- 07 55 01 54	8	30	M 5	0,190
K- 07 55 01 55	8	40	M 5	0,235
K- 07 55 01 56	8	50	M 5	0,285
K- 07 55 01 57	8	75	M 5	0,410
K- 07 55 01 27	12	10	M 5	0,325
K- 07 55 01 29	12	20	M 5	0,325
K- 07 55 01 30	12	30	M 5	0,325
K- 07 55 01 31	12	40	M 5	0,385
K- 07 55 01 32	12	50	M 5	0,485
K- 07 55 01 33	12	75	M 5	0,660
K- 07 55 01 28	12	100	M 5	0,890
K- 07 55 01 35	16	10	M 5	0,570
K- 07 55 01 38	16	20	M 5	0,570
K- 07 55 01 39	16	30	M 5	0,580
K- 07 55 01 40	16	40	M 5	0,640
K- 07 55 01 41	16	50	M 5	0,760
K- 07 55 01 42	16	75	M 5	1,090
K- 07 55 01 36	16	100	M 5	0,770
K- 07 55 01 37	16	125	M 5	0,900
K- 07 55 00 01	20	10	G 1/8	0,960
K- 07 55 00 05	20	20	G 1/8	0,980
K- 07 55 00 06	20	30	G 1/8	1,010
K- 07 55 00 07	20	40	G 1/8	1,100
K- 07 55 00 08	20	50	G 1/8	1,250
K- 07 55 00 09	20	75	G 1/8	-
K- 07 55 00 02	20	100	G 1/8	2,150
K- 07 55 00 03	20	125	G 1/8	2,670



Trotz sorgfältigster Prüfung können wir Fehler nicht ausschließen und übernehmen keine Gewähr für die enthaltenen Angaben.

10.03.2025

HANSA-FLEX AG

www.hansa-flex.com

1

K-PNEUMA KOMPAKTSCHLITTEN MXS

Pneumatischer Kompaktschlitten MXS



Artikel

Bezeichnung	Ø Kolben (mm)	Hub (mm)	Anschluss pneumatisch	Gewicht (kg)
K- 07 55 00 04	20	150	G 1/8	3,190
K- 07 55 00 10	25	10	G 1/8	1,660
K- 07 55 00 14	25	20	G 1/8	1,680
K- 07 55 00 15	25	30	G 1/8	1,690
K- 07 55 00 16	25	40	G 1/8	1,840
K- 07 55 00 17	25	50	G 1/8	2,090
K- 07 55 00 18	25	75	G 1/8	2,650
K- 07 55 00 11	25	100	G 1/8	3,270
K- 07 55 00 12	25	125	G 1/8	4,140
K- 07 55 00 13	25	150	G 1/8	4,170