

K-REED-SCHALTER D

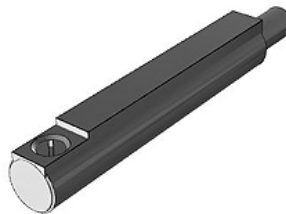
Reed-Schalter D

Eigenschaften

Elektrischer Eingang axial

Länge Kabel 3 m

Serie D



Beschreibung

Reed-Schalter, Serie D-A93, Direktmontage in runde Profilnut, Ausführung: elektrischer Eingang axial, mit LED, mit eingegossenem Kabel, Kabellänge 3,0 m

Artikel

| Bezeichnung | Ausführung | Definition |
|----------------|--|---------------|
| K- 07 50 00 01 | mit LED, mit eingegossenem Kabel, ohne Stecker | Reed-Schalter |
| K- 07 50 00 02 | mit LED, mit M8-Rundstecker (3 Pin) | Reed-Schalter |